

Amana Tool 60° #RC-1149 Bit features 'V' Point Self-Centering (in comparison to RC-1148)

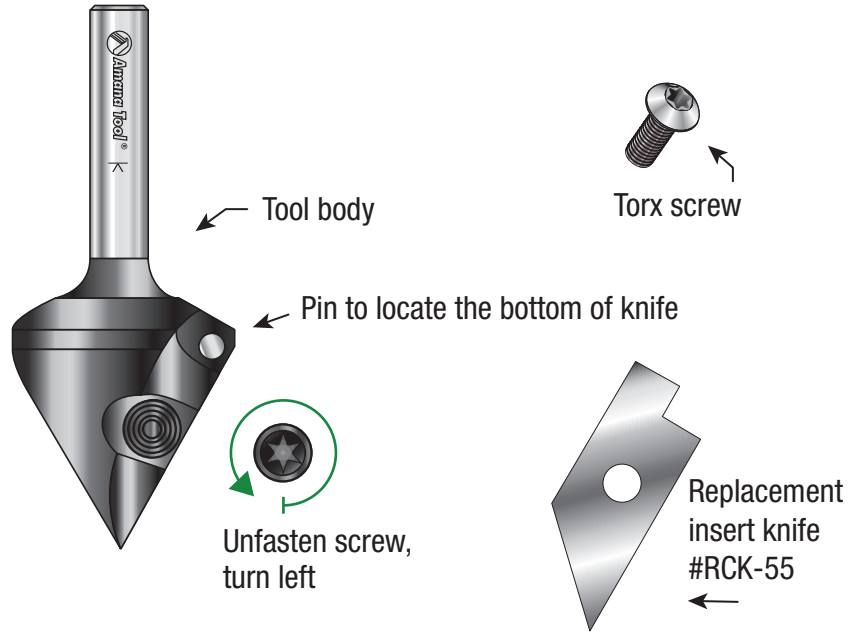
Replacement Insert Knife Instructions for 60° V-Groove #RC-1149

⚠ WARNING!

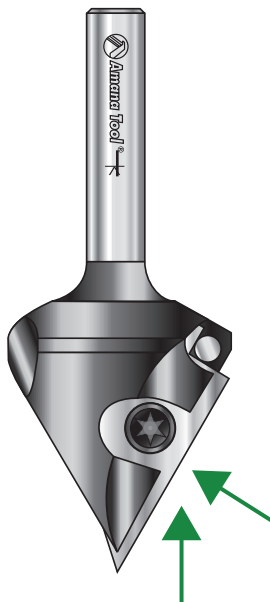
For your safety, turn CNC machine off before replacing insert knife.
Wear leather gloves.

Correct Order of Replacing the Insert Knife

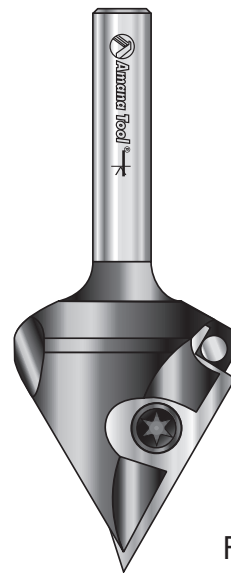
1. Ensure CNC machine is turned off.
2. Wear leather gloves.
3. Remove old insert; unfasten set screw by turning left.
4. Clean groove area, slot and thread for dust buildup.
5. Inspect screw and ensure the area is clean of dust buildup.
6. Place new insert knife and fasten screw lightly by turning right.
7. Push insert left towards slot and up towards shank.
8. Fasten screw firmly.



Must wear leather gloves when inserting and releasing carbide knife from tool body.



In one movement, push insert **LEFT** towards body and **UP** towards shank



Firmly tighten screw, turn right

La Herramienta Amana 60° #RC-1149 Tiene Como Caracteristica El Autocentrado En V (en comparacion con la RC-1148)

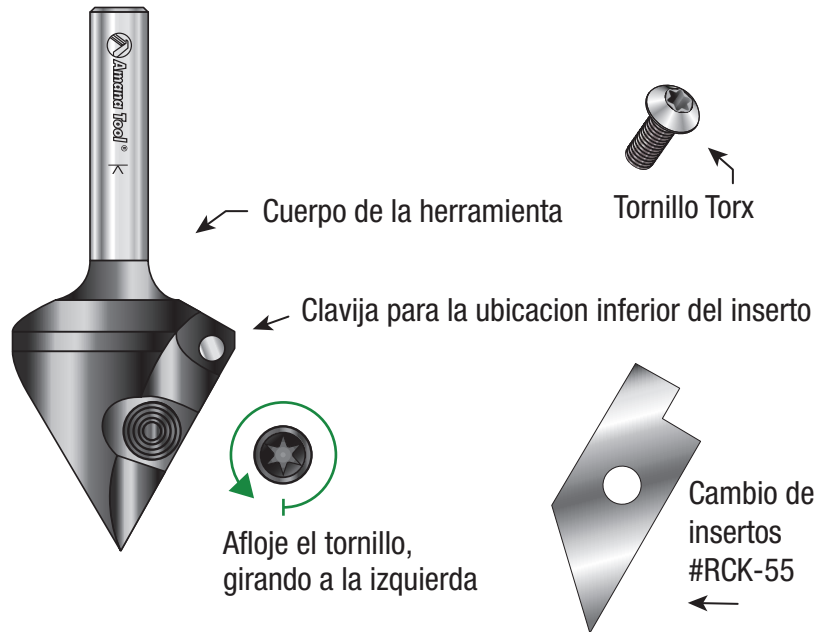
Instrucciones para el cambio de insertos de la broca de 60° corte en V #RC-1149

ADVERTENCIA!

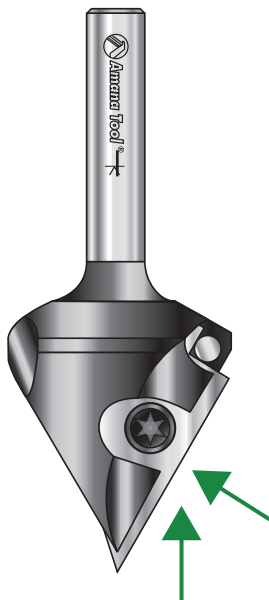
Para su seguridad, apague la maquina CNC antes cambiar el inserto.
Utilize guantes de piel.

Manera apropiada del cambio de inserto

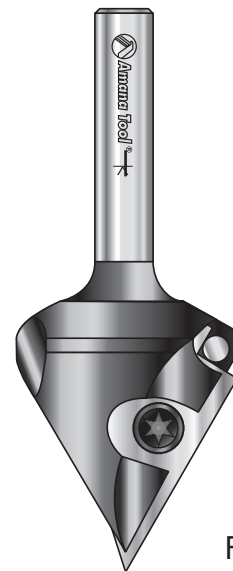
1. Asegurese de que la maquina CNC este apagada.
2. Utilize guantes de piel.
3. Afloje el tornillo de ajuste girando a la izquierda y quite el inserto viejo.
4. Limpie la ranura y rosca de la acumulacion del polvo.
5. Inspeccione el tornillo y asegurese que el area este limpia sin polvo.
6. Coloque el nuevo inserto y apriete ligeramente el tornillo a la derecha.
7. Empuje el inserto dentro de la ranura y arriba hacia el vastago.
8. Apriete el tornillo firmemente.



Al cambiar el inserto debe utilizarse guantes de piel.



En un movimiento, presione el inserto hacia el cuerpo de la herramienta y arriba hacia el vastago



Firmemente apriete el tornillo girando a la derecha.