

## Replacement Insert Knife Instructions for 45° and 60° V-Groove

Amana Tool 45° #'s RC-1045, RC-1049 & RC-1145

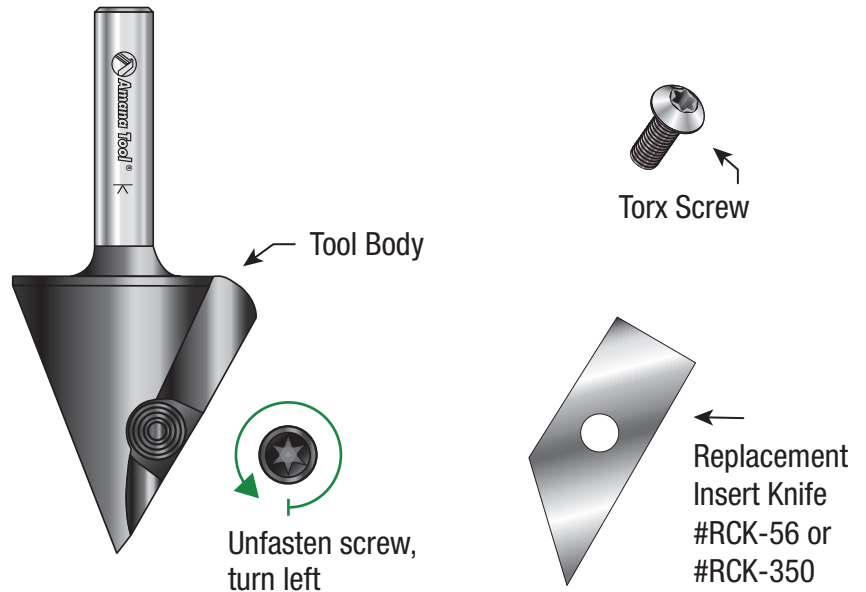
Amana Tool 60° #'s RC-1108, RC-1148 & RC-1148-M

### **WARNING!**

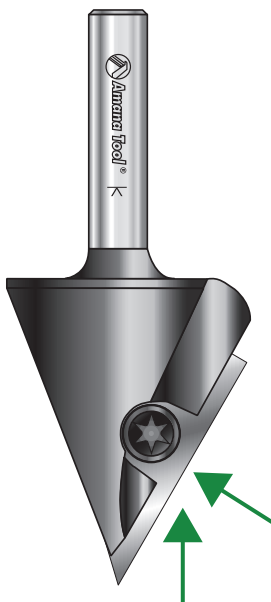
**For your safety, turn CNC machine off before replacing insert knife.  
Wear leather gloves.**

### Correct Order of Replacing the Insert Knife

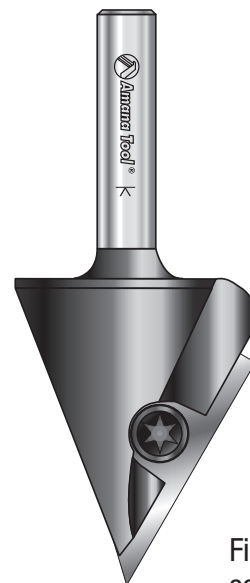
1. Ensure CNC machine is turned off.
2. Wear leather gloves.
3. Remove old insert; unfasten set screw by turning left.
4. Clean groove area, slot and thread for dust buildup.
5. Inspect screw and ensure the area is clean of dust buildup.
6. Place new insert knife and fasten screw lightly by turning right.
7. Push insert left towards slot and up towards shank.
8. Fasten screw firmly.



Must wear leather gloves when inserting and releasing carbide knife from tool body.



**In one movement, push insert LEFT towards body and UP towards shank**



Firmly tighten screw, turn right

# Instrucciones Para El Cambio De Insertos De Las Herramientas De 45° Y 60° Corte En V.

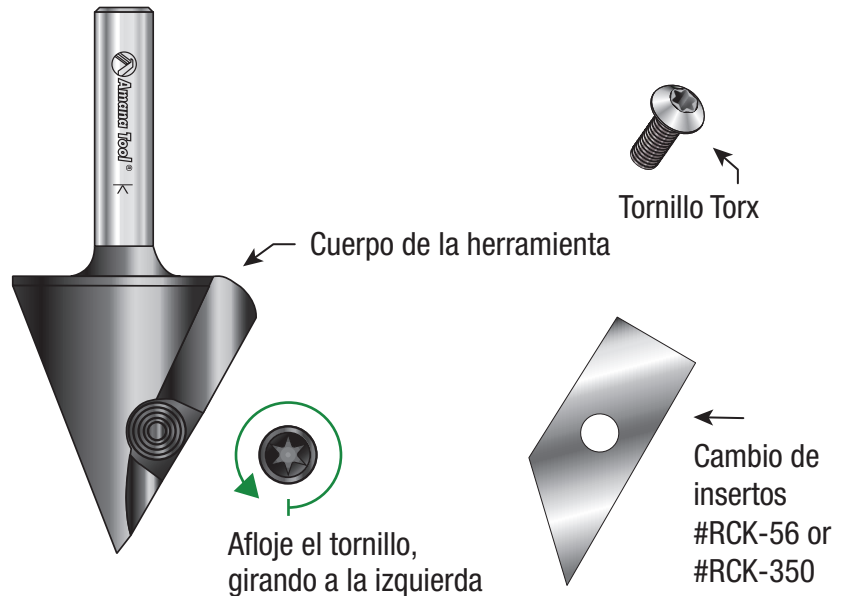
Amana Tool 45° #'s RC-1045, RC-1049 & RC-1145 / Amana Tool 60° #'s RC-1108, RC-1148 & RC-1148-M

**⚠ ADVERTENCIA!**

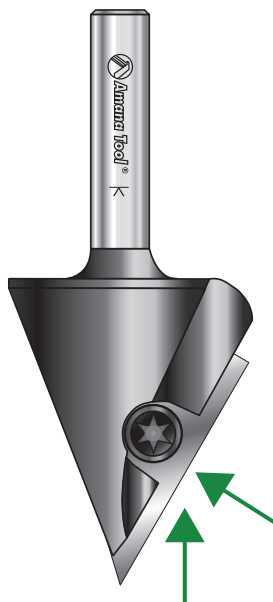
Para su seguridad, apague la maquina CNC antes cambiar el inserto.  
Utilize guantes de piel.

## Manera apropiada del cambio de inserto

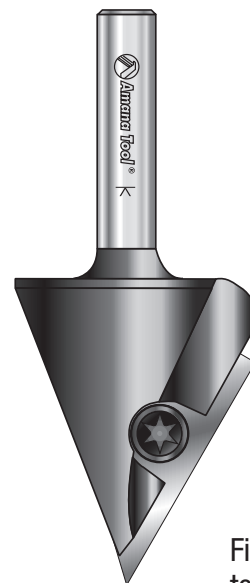
1. Asegurese de que la maquina CNC este apagada.
2. Utilize guantes de piel.
3. Afloje el tornillo de ajuste girando a la izquierda y quite el inserto viejo.
4. Limpie la ranura y rosca de la acumulacion del polvo.
5. Inspeccione el tornillo y asegurese que el area este limpia sin polvo.
6. Coloque el nuevo inserto y apriete ligeramente el tornillo a la derecha.
7. Empuje el inserto dentro de la ranura y arriba hacia el vastago.
8. Apriete el tornillo firmemente.



Al cambiar el inserto debe utilizarse guantes de piel.



En un movimiento, presione el inserto hacia el cuerpo de la herramienta y arriba hacia el vestago



Firmemente apriete el tornillo girando a la derecha.